



JOYA™ TOUCH, DISPOSITIVO DE USO GENERAL PARA RETAIL

Joya™ Touch es el dispositivo de uso general para retail que te permitirá optimizar tu ROI. El dispositivo Joya Touch es ideal para aplicaciones de Self-Shopping, Tienda, Control de Accesos y más.

TODO EN UNO

El dispositivo Joya Touch está disponible en dos formatos: versión manual parecida a un smartphone y una versión con empuñadura con un gatillo realmente cómodo. El Joya Touch se puede personalizar de varias maneras: carcasa superior, logo frontal, cubierta de la batería y protector de pantalla, tanto en colores como en imágenes. Esto permite al retailer colocar su propia imagen corporativa u otros logotipos.

CUNA DE CARGA INALÁMBRICA

El dispositivo Joya Touch se carga mediante la primera tecnología de carga inalámbrica del mercado, eliminando la necesidad de limpiar los contactos del dispositivo o de la cuna. Esto reduce los costes de soporte y aumenta su vida útil.

El multicargador soporta tanto el modelo Joya Touch manual como el modelo con empuñadura, asegurando la configuración correcta para cada usuario/aplicación. El retailer puede elegir entre instalación de alta densidad y pantalla frontal, ofreciendo máxima flexibilidad.

INTERFAZ DE USUARIO

La interfaz de usuario ofrece una amplia pantalla táctil que incluye la tecnología SoftSpot™ de Datalogic. Esta tecnología permite al usuario elegir la posición del gatillo vía software en la pantalla.

BOOST Y CARGA RÁPIDA

El dispositivo Joya Touch requiere solo 2,5 horas de carga. ¡La opción de carga rápida asegura 80 minutos de uso con tan solo 15 minutos de carga!

TECNOLOGÍA INALÁMBRICA BLUETOOTH® V4.0 - BLE Y BEACONS

El Joya Touch soporta tecnología Beacon para aplicaciones de localización en interiores. La tecnología inalámbrica Bluetooth® y BLE también se puede utilizar para conectar una amplia gama de periféricos como impresoras, lectores RFID u otros dispositivos con perfil BT serie.



CARACTERÍSTICAS

- Dispositivo multi-uso: manual o con empuñadura
- Cuna de carga inalámbrica y versátil
- Boost y carga rápida de batería
- Tecnología SoftSpot de Datalogic para gatillo en la pantalla táctil vía software
- Acelerador de 3 ejes que detecta cambios en la orientación de la pantalla
- Pantalla de 4,3 pulgadas FWVGA y QVGA
- Sistema de vibración que informa al usuario sobre eventos, descuentos, ofertas promocionales, etc.
- Soporta el avanzado software de Self-Shopping 'Shopevolution' de Datalogic o cualquier otro software
- Soporta la aplicación de 'gestión de Colas' de Datalogic
- El altavoz informa al usuario sobre promociones y ofertas, descuentos, etc.
- Soporte Beacon vía BLE para geolocalización
- Tecnología imaging 2D
- Tecnología 'Green Spot' patente de Datalogic para confirmación visual de lectura correcta
- Conectividad USB
- Buzzer anti hurto para proteger al Joya de posibles robos
- El Programa de Servicios EASEOFCARE ofrece una amplia variedad de opciones

INDUSTRIA-APLICACIONES

- Retail
 - Self-Shopping
 - Gestión de Colas
 - Inventario
 - Control de Accesos
 - Registro de Regalos
 - Aplicaciones en Tienda
 - Ventas Asistidas

ESPECIFICACIONES

COMUNICACIÓN INALÁMBRICA

LOCAL AREA NETWORK (WLAN)	IEEE 802.11 a/b/g/n; Estándar de Seguridad Wi-Fi, WEP, WPA, WPA2, TKIP, AES, PSK, compatible con Cisco CCX v4
PERSONAL AREA NETWORK (WPAN)	Tecnología inalámbrica Bluetooth v4.0 – Modo Dual (tecnología inalámbrica clásica Bluetooth y BLE disponible en modelos Plus)
COMUNICACIÓN NFC	Comunicación NFC entre el dispositivo y la cuna

CAPACIDAD DE DECODIFICACIÓN

1D / CÓDIGOS LINEALES	Autodiscriminación de todos los códigos 1D incluyendo códigos lineales GS1 DataBar™.
CÓDIGOS 2D	Aztec Code, Data Matrix, MaxiCode, QR Code, UPU FICS, USPS Intelligent Mail
CÓDIGOS POSTALES	Australian Post, Japan Post, KIX Code, PLANET, POSTNET, Royal Mail Code (RM4SCC)
CÓDIGOS APILADOS	Micro-PDF417, PDF417, GS1 DataBar Composites, GS1 DataBar Expanded Stacked, GS1 DataBar Stacked, GS1 DataBar Stacked Omnidirectional

ELECTRÓNICA

BATERÍA	Pack de baterías reemplazable recargable Baterías de Li-Ion; 3.7v; 3,000 mAh (12 Watt-horas)
CARGA INALÁMBRICA	2 opciones de carga: carga rápida o estándar

AMBIENTAL

RESISTENCIA A LAS CAÍDAS	Soporta caídas repetidas desde 1,2 m / 4,0 ft sobre hormigón
TEMPERATURA	Operativa: -10 a 50 °C / 14 a 122 °F

INTERFACES

INTERFACES	USB 2.0 Client (con conector estándar Micro-USB)
------------	--

INTERFACES DE USUARIO

VIBRACIÓN	Programable vía software (modelos Plus)
ACELERÓMETRO	Acelerómetro de 3 ejes
TECNOLOGÍA SOFTSPOT™	Gatillo Virtual/Tecla de escaneo
GATILLO	Sólo en modelos con empuñadura

CARACTERÍSTICAS FÍSICAS

PERSONALIZACIÓN COLOR	Carcasa superior y cubierta de batería (para modelo manual y con empuñadura) y gatillo (modelos con empuñadura) disponibles en varios colores estándar o personalizados
COLORES (ESTÁNDAR) PANTALLA	Azul, Rojo, Verde, Naranja, Amarillo, Gris Pantalla a color TFT 4,3 pulgadas full touch TFT-LCD; FVWGA: 854 x 480 píxeles; 16M colores, LED retroiluminado
PANTALLA TÁCTIL TECLAS FÍSICAS	Capacitive, multi-touch, Gorilla® Glass 3 Manual: Teclas completamente programables Con empuñadura: Teclas completamente programables, Gatillo
ILUMINACIÓN	Programable vía software, luces en la parte baja de la carcasa de la batería
DIMENSIONES	Manual: 14,5 x 7,67 x 3,38 cm / 5,7 x 3 x 1,33 in Con empuñadura: 14,5 x 7,67 x 11,6 cm / 5,7 x 3 x 4,56 in
PESO (CON BATERÍA)	Manual: 275,0 g / 9,7 oz Con empuñadura: 305,0 g / 10,7 oz

CAPACIDAD DE LECTURA

PROFUNDIDAD DE CAMPO	4,3 a 35,0 cm / 1,7 a 13,8 in, dependiendo de la densidad del código
RESOLUCIÓN MÍNIMA INDICADORES DE LECTURA	Códigos lineales de 4 mils; Códigos 2D de 5 mils Altavoz (polifónico); buzzer; tecnología 'Green Spot' patente de Datalogic de confirmación visual de lectura correcta

SEGURIDAD Y NORMATIVA

APROBACIONES DE AGENCIA	El producto cumple las aprobaciones necesarias de seguridad y regulación para su uso normal.
CUMPLIMIENTO AMBIENTAL	Cumple con la normativa EU RoHS

SOFTWARE

CONFIGURACIÓN & MANTENIMIENTO	Datalogic Configuration Utility (DCU) Datalogic Firmware Utility (DFU) Datalogic Joya Touch Staging
DESARROLLO	SDK Suit disponible bajo pedido

SISTEMA

MEMORIA	Joya Touch básico: Sistema RAM: 512 MB; Sistema Flash: 512 MB Flash Disc Joya Touch Plus: Sistema RAM: 512 MB; Sistema Flash: 1 GB Flash Disc; Tarjeta adicional Flash o SD de 4 GB
MICROPROCESADOR SISTEMA OPERATIVO	XScale™ PXA310 @ 806 MHz; 32 bit Microsoft Windows Embedded Compact 7 Professional

GARANTÍA

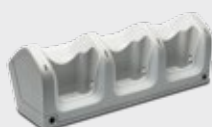
GARANTÍA	1 año de garantía de fábrica
----------	------------------------------



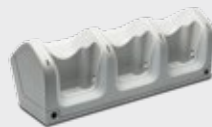
Cuidado: Radiación Láser – no mirar directamente a la luz

ACCESORIOS

Cunas y Soportes



• 91ACC0043 Cuna de 3 ranuras - Montaje en pared



• 91ACC0069 Cuna de 3 ranuras - Uso general



• 91ACC0047 Soporte para carrito (60 unidades)

Varios



• 91ACC0036 Correa



• 91ACC0046 Protección de pantalla (5 unidades)